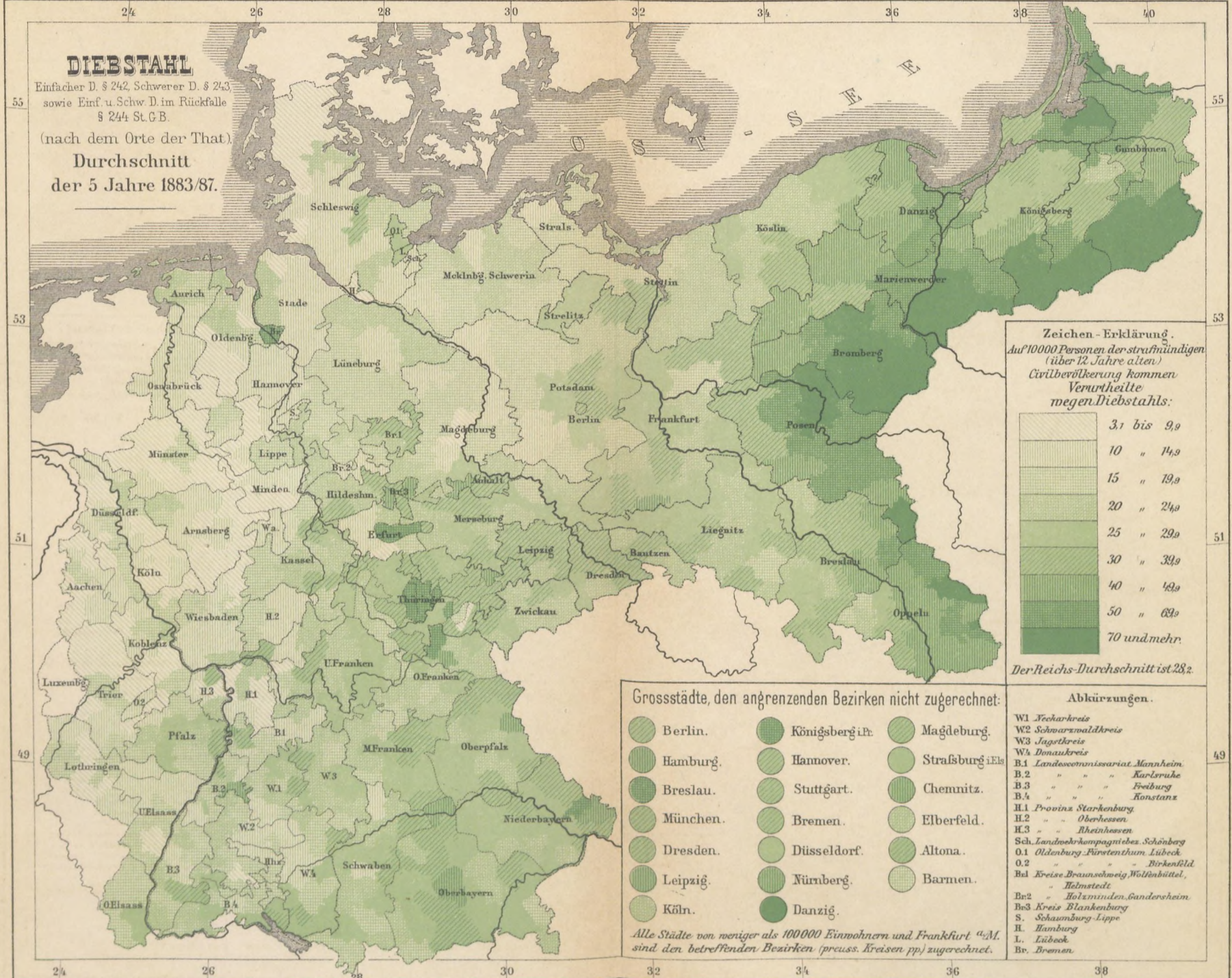


**DIEBSTAHL**

Einfacher D. § 242, Schwerer D. § 243  
sowie Einf. u. Schw. D. im Rückfalle  
§ 244 St.G.B.

(nach dem Orte der That).

**Durchschnitt  
der 5 Jahre 1883/87.**



**Zeichen-Erklärung.**  
Auf 10000 Personen der strafmündigen  
(über 12 Jahre alten)  
Civillbevölkerung kommen  
Verurtheilte  
wegen Diebstahls:

3,1 bis 9,9
10 " 14,9
15 " 19,9
20 " 24,9
25 " 29,9
30 " 34,9
40 " 49,9
50 " 69,9
70 und mehr.

Der Reichs-Durchschnitt ist 28,2

**Grossstädte, den angrenzenden Bezirken nicht zugerechnet:**

● Berlin.	● Königsberg i.Pr.	● Magdeburg.
● Hamburg.	● Hannover.	● Straßburg i.Els.
● Breslau.	● Stuttgart.	● Chemnitz.
● München.	● Bremen.	● Elberfeld.
● Dresden.	● Düsseldorf.	● Altona.
● Leipzig.	● Nürnberg.	● Barmen.
● Köln.	● Danzig.	

Alle Städte von weniger als 100000 Einwohnern und Frankfurt a.M. sind den betreffenden Bezirken (preuss. Kreisen pp.) zugerechnet.

**Abkürzungen.**

W1 Neckarkreis
W2 Schwarzwaldkreis
W3 Jagstkreis
W4 Donaukreis
B1 Landescommissariat Mannheim
B2 " " " Karlsruhe
B3 " " " Freiburg
B4 " " " Konstanz
H1 Provinz Starkenburg
H2 " " " Oberhessen
H3 " " " Rheinhessen
Sch. Landwehrkompagniebez. Schönberg
O1 Oldenburg-Fürstenthum Lüneburg
O2 " " " Birkenfeld
Bel. Kreise Braunschweig, Wolfenbüttel, Helmstedt
Br2 " " " Holzminden-Gandersheim
Br3 Kreis Blankenburg
S. Schaumburg-Lippe
H. Hamburg
L. Lübeck
Br. Bremen