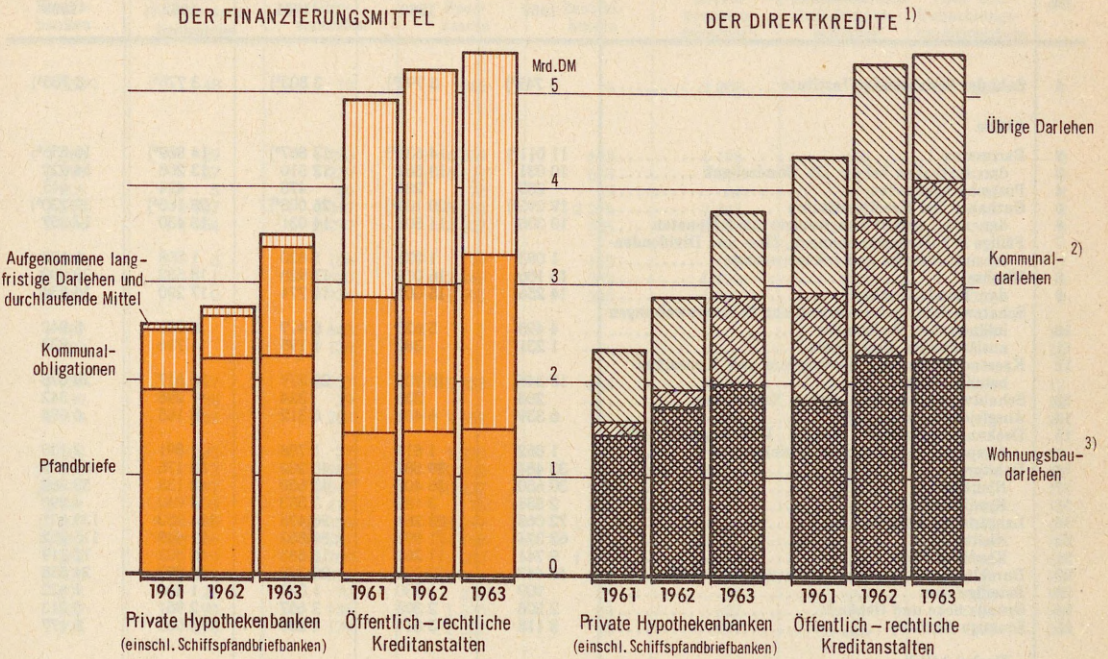


BODEN- UND KOMMUNALKREDITINSTITUTE (NEUGESCHÄFT)

BESTANDSZUNAHME

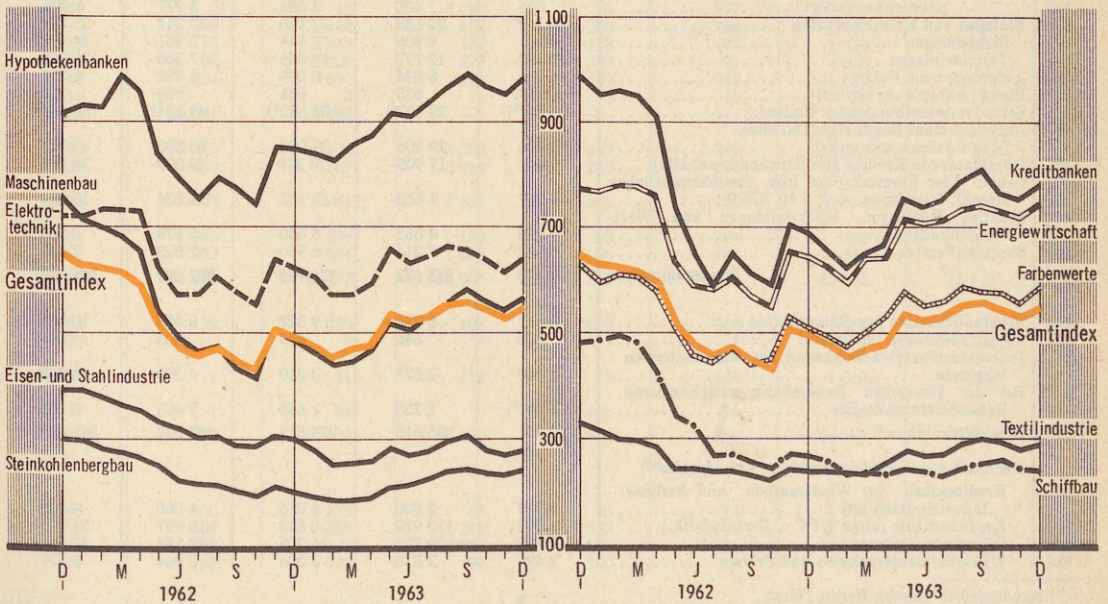


1) Unmittelbar an die private und öffentliche Wirtschaft gewährte Darlehen. - 2) Ohne Wohnungsneubauhypotheken mit kommunaler Bürgschaft. - 3) Hypotheken auf Wohnungsneubauten, Wohnungsneubauhypotheken mit kommunaler Bürgschaft und sonstige Darlehen für den Wohnungsbau.

Bundesgebiet einschl. Berlin (West)

INDEX DER AKTIENKURSE

31. 12. 1953 = 100 Stand am Monatsende



Bundesgebiet ohne Berlin