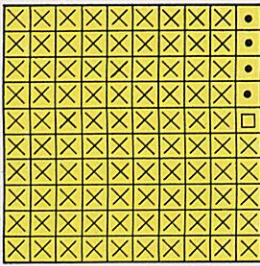
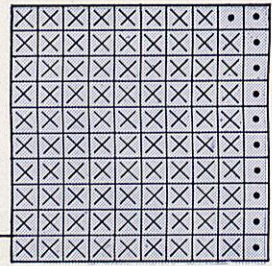


Nichtmaterielle Bereiche



Beschäftigte in der Volkswirtschaft 1960

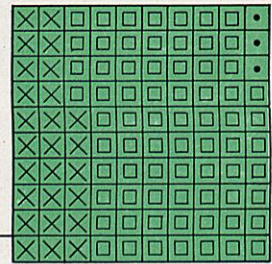
Handel



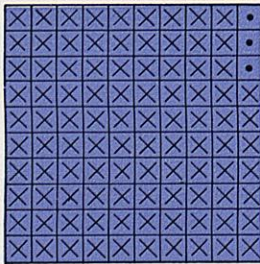
7,8 Mio

Bereiche außerhalb der
materiellen Produktion
1,3 Mio

Land-u. Forstwirtschaft²



Verkehr¹

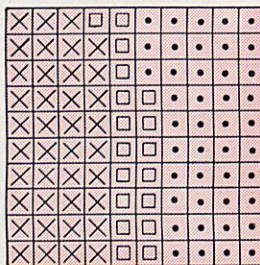


Handel
0,9 Mio

Verkehr¹
0,5 Mio

Land-u. Forstwirtschaft²
1,4 Mio

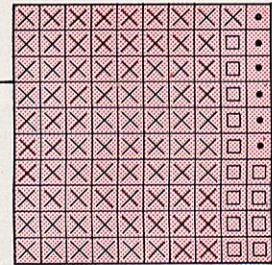
Prod. Handwerk³



Prod. Handwerk³
0,4 Mio

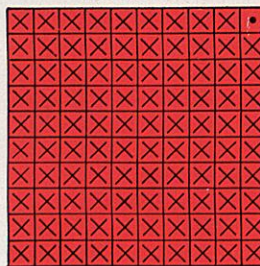
Bau
0,5 Mio

Bau



Industrie
2,8 Mio

Industrie



Lehrlinge 0,3 Mio



- ⊗ Arbeiter und Angestellte
- Mitglieder von Produktionsgenossenschaften⁴
- Selbständig Erwerbstätige und mithelfende Familienangehörige
- /// Anteil der Frauen

¹⁾ Einschließlich Post. — ²⁾ Einschließlich Wasserwirtschaft. — ³⁾ Ohne Bauhandwerk. — ⁴⁾ Im nichtmateriellen Bereich einschließlich Mitglieder von Rechtsanwaltskollegien.