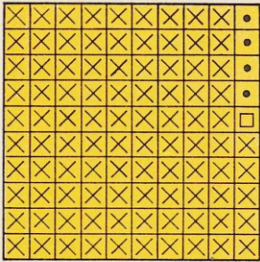
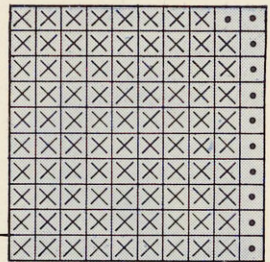


Nichtmaterielle Bereiche



Beschäftigte in der Volkswirtschaft 1960

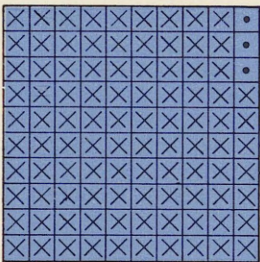
Handel



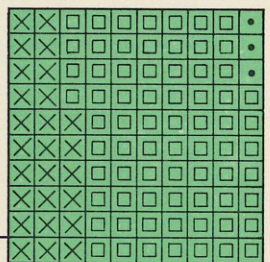
7,8 Mio



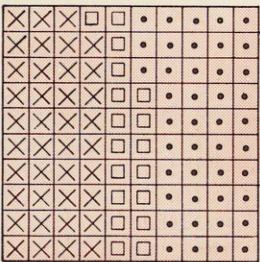
Verkehr¹



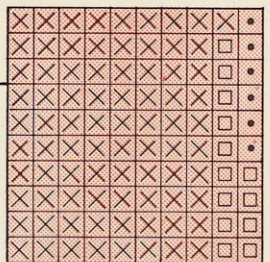
Land-u. Forstwirtschaft²



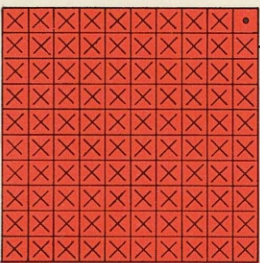
Prod. Handwerk³



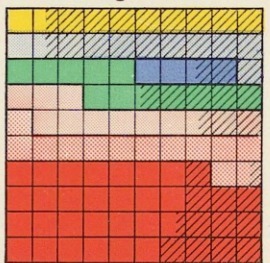
Bau



Industrie



Lehrlinge 0,3 Mio



- ⊗ Arbeiter und Angestellte
- Mitglieder von Produktionsgenossenschaften⁴
- Selbständig Erwerbstätige und mithelfende Familienangehörige
- /// Anteil der Frauen

¹⁾ Einschließlich Post. — ²⁾ Einschließlich Wasserwirtschaft. — ³⁾ Ohne Bauhandwerk. — ⁴⁾ Im nichtmateriellen Bereich einschließlich Mitglieder von Rechtsanwaltskollegien.